



ERGO LIGHT ONE

STECKFUSSPODEST

STECKFUSSPODEST



Unsere eierlegende Wollmilchsau hat abgespeckt. Durch die zukunftsweisende 2M-Leichtbautechnologie konnte das Gewicht des Premiumproduktes ERGO one um mehr als 30 Prozent reduziert werden, ohne auf charakteristische Eigenschaften, höchste Stabilität und höchste Qualität zu verzichten.



Besonderheiten

Das bekannte und beliebte ERGOnomische Aluminiumprofil mit innen- und außenliegendem Nutenkanal hat eine geschlossene 90°-Ecke aus Guss und zusätzliche M10 Gewindeeinsätze erhalten.

Zubehör oder Bühnengeländer, seitlich oder von oben, werden einfach und schnell mit Normschrauben befestigt.



Nutenkanäle

Sowohl der umlaufende als auch der innenliegende Multifunktionskanal dienen zum Anbringen von Systemzubehör.

Der Verbund der Podeste kann durch Klemmverbinder oder wahlweise durch Verbindungsklammern erfolgen und schafft eine Kompatibilität zu allen handelsüblichen Podesten.



Oberflächen

Eine rutschhemmende, wasserfest verleimte Siebdruck- (Birke durch und durch) oder eine 12-mm-Multiplexplatte sind als Standardträgerplatten verfügbar.

Weitere Oberflächen wie Teppich, Plexiglas etc. erweitern auf Anfrage die Produktpalette.



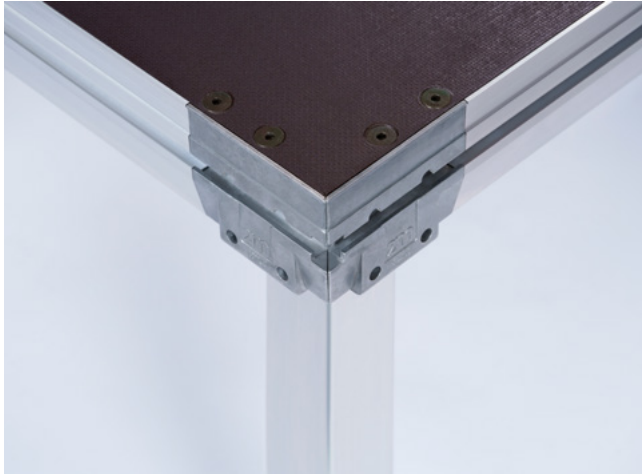
Steckfußaufnahme

Die 2M-Fußaufnahme aus Zinkdruckguss ist für den Einsatz von Rund- oder Quadratrohr mit den Abmessungen von 40 bis 60 mm ausgelegt.

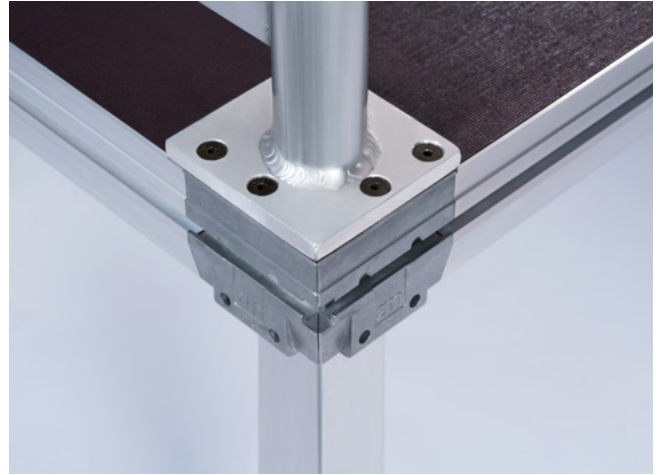
Je nach Wunsch erfolgt die Anpressung über 10er-Stellschraube oder Excenter-Schnellverschluss – auch ein nachträgliches Umrüsten ist in Sekunden möglich.



DETAILS



one-Ecke ohne Geländer (Verschraubungspunkte sichtbar)



one-Ecke inkl. 1 Geländer



one-Ecke inkl. 2 Geländer



Untergurt für Leichtbau-Variante

TECHNISCHE DATEN



Produktkategorie	Steckfußpodeste
Mobil/Stationär	mobil
Abmessungen	2 m x 1 m
Sondermaß möglich	ja
Gewicht	38 kg
Trägerplattenstärke	12 mm
Rahmenhöhe	90 mm
Grubentiefe	-
Horizontale Prüflast	1/10 der vertikalen Prüflast
Vertikale Prüflast	8,5 kN/m ² (867 kg/m ²)
Horizontale Verkehrslast	1/10 der vertikalen Verkehrslast
Vertikale Verkehrslast	5,0 kN/m ² (510 kg/m ²)
Maximale Bühnenhöhe	-
TÜV Zertifikat	DIN 13814, 4112, 1055, 15921



ERGO light one



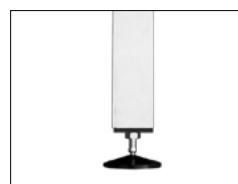
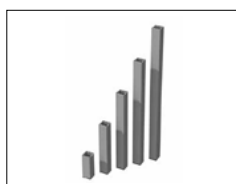
ZUBEHÖR



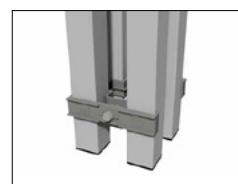
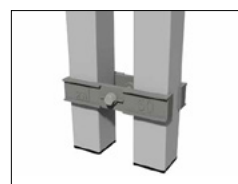
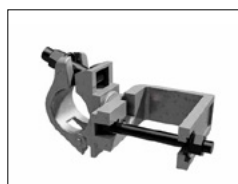
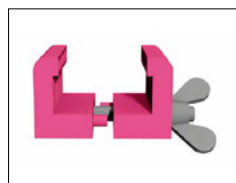
**Treppen,
Handläufe
und Geländer**



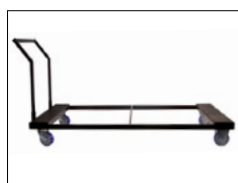
Füße



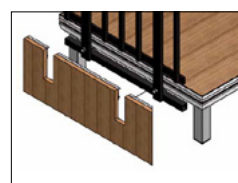
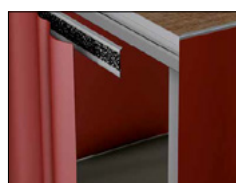
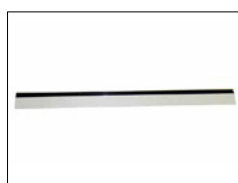
**Verbindungs-
module**



**Transport
und Lagerung**



Verblendungen



**MIT DEINER VISION
UND UNSEREM
HERZBLUT
GEMEINSAM ZUM
ERFOLG.**

Projektbeispiele unter:

[2M-DEUTSCHLAND.DE/REFERENZEN](https://2m-deutschland.de/referenzen)



JETZT ANFRAGEN!



i.V. Andre Nölle
Vertriebsleitung

→ 02102/13399-13
→ info@2m-deutschland.de



i.V. Gerrit Pape
Projektleitung

→ 02102/13399-14
→ info@2m-deutschland.de