



# ERGO ONE

**STECKFUSSPODEST**

## STECKFUSSPODEST



Die eierlegende Wollmilchsau unter den Bühnenpodesten. Hier vereinen sich alle positiven Eigenschaften der 2M-ERGO-Bühnenpodeste und werden zu dem wohl modernsten und zukunftsweisendsten Produkt der 2M-Familie.



### Besonderheiten

Das bekannte und beliebte ERGOnomische Aluminiumprofil mit innen- und außenliegendem Nutenkanal hat eine geschlossene 90°-Ecke aus Guss und zusätzliche M10 Gewindeeinsätze erhalten. Zubehör oder Bühnengeländer, seitlich oder von oben, werden einfach und schnell mit Normschrauben befestigt.



### Nutenkanäle

Sowohl der umlaufende als auch der innenliegende Multifunktionskanal dienen zum Anbringen von Systemzubehör.

Der Verbund der Podeste kann durch Klemmverbinder oder wahlweise durch Verbindungsklammern erfolgen und schafft eine Kompatibilität zu allen handelsüblichen Podesten.



### Oberflächen

Eine rutschhemmende, wasserfest verleimte Siebdruck- (Birke durch und durch) oder eine 22-mm-Multiplexplatte sind als Standardträgerplatten verfügbar.

Weitere Oberflächen wie Teppich, Plexiglas etc. erweitern auf Anfrage die Produktpalette.

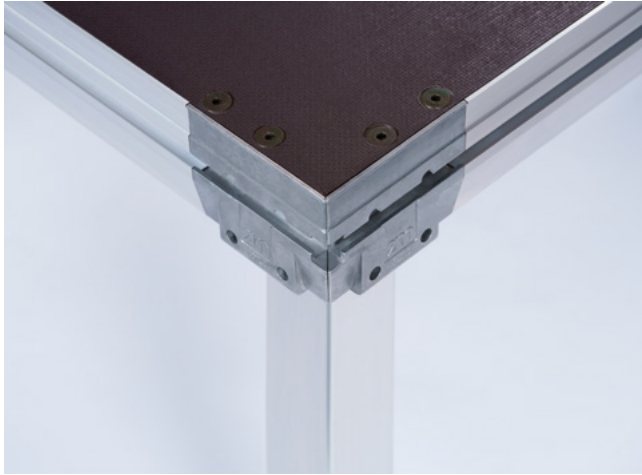


### Fußaufnahme

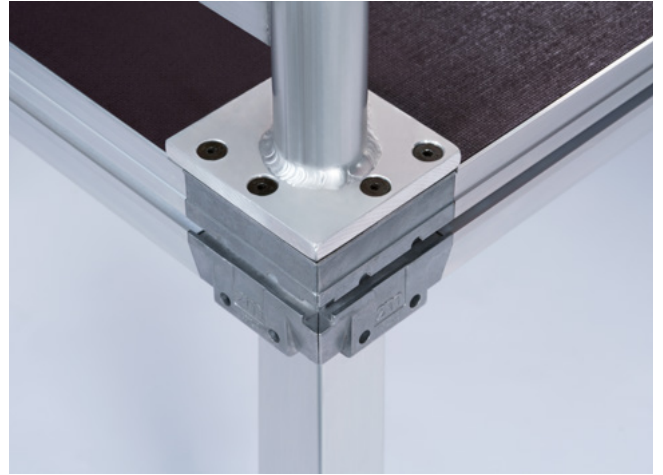
Die 2M-Fußaufnahme aus Zinkdruckguss ist für den Einsatz von Rund- oder Quadratrohr mit den Abmessungen von 40 bis 60 mm ausgelegt.



## DETAILS



one-Ecke ohne Geländer (Verschraubungspunkte sichtbar)



one-Ecke inkl. 1 Geländer



one-Ecke inkl. 2 Geländer

## TECHNISCHE DATEN



<b>Produktkategorie</b>	Steckfußpodeste
<b>Mobil/Stationär</b>	mobil
<b>Abmessungen</b>	2 m x 1 m
<b>Sondermaß möglich</b>	ja
<b>Gewicht</b>	44 kg
<b>Trägerplattenstärke</b>	22 mm
<b>Rahmenhöhe</b>	90 mm
<b>Grubentiefe</b>	-
<b>Horizontale Prüflast</b>	1/10 der vertikalen Prüflast
<b>Vertikale Prüflast</b>	8,5 kN/m <sup>2</sup> (867 kg/m <sup>2</sup> )
<b>Horizontale Verkehrslast</b>	1/10 der vertikalen Verkehrslast
<b>Vertikale Verkehrslast</b>	5,0 kN/m <sup>2</sup> (510 kg/m <sup>2</sup> )
<b>Maximale Bühnenhöhe</b>	-
<b>TÜV Zertifikat</b>	DIN 13814, 4112, 1055, 15921



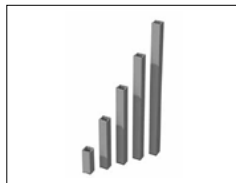
## ZUBEHÖR



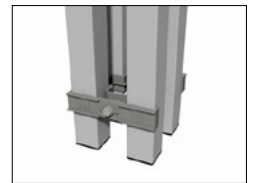
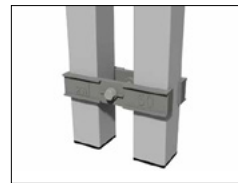
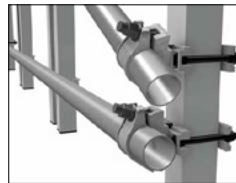
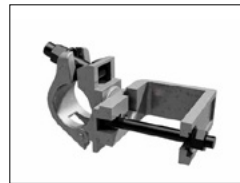
**Treppen,  
Handläufe  
und Geländer**



**Füße**



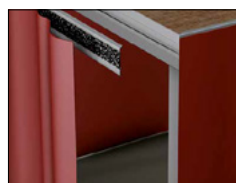
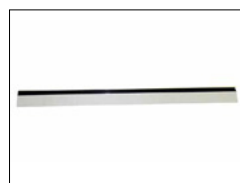
**Verbindungs-  
module**



**Transport  
und Lagerung**



**Verblendungen**



**MIT DEINER VISION  
UND UNSEREM  
HERZBLUT  
GEMEINSAM ZUM  
ERFOLG.**

**Projektbeispiele unter:**

**2M-DEUTSCHLAND.DE/REFERENZEN**



**JETZT ANFRAGEN!**



**i.V. Andre Nölle**  
Vertriebsleitung

→ 02102/13399-13  
→ info@2m-deutschland.de



**i.V. Gerrit Pape**  
Projektleitung

→ 02102/13399-14  
→ info@2m-deutschland.de